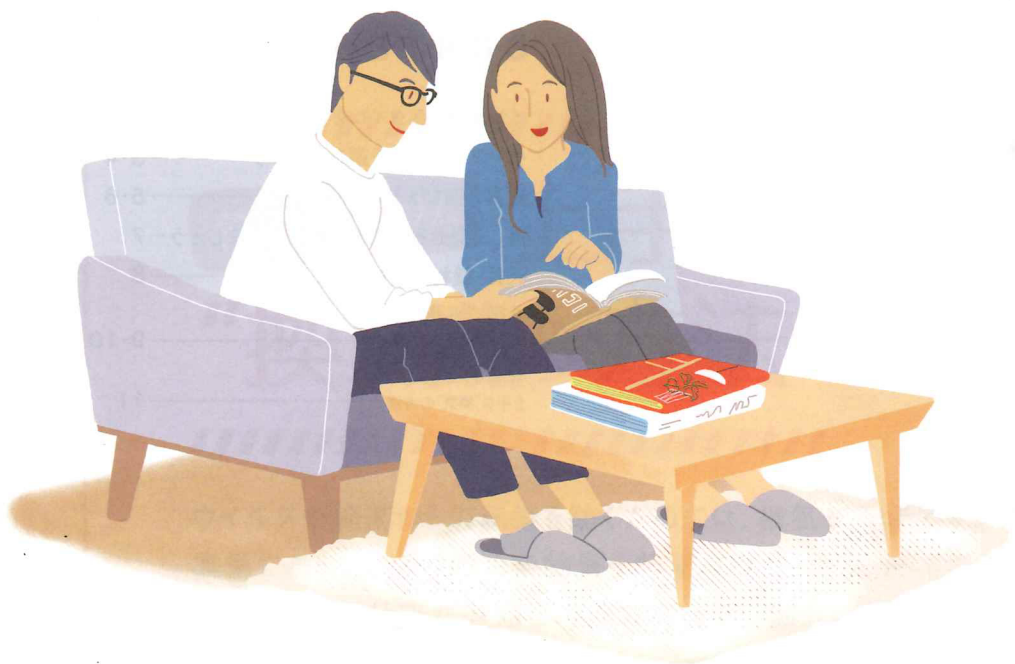


自分スタイルの 空間づくり

住まいのインテリアは、好きな色、デザインをパランス良く選んでまとめることが大切。理想のインテリアを実現するための上手な内装材の選び方をご紹介します。あなたが思い描いた、憧れの空間を叶えましょう。

INDEX

- STEP1-インテリアスタイルを決めよう… P1-2
- STEP2-ベースとなる床を選びよう… P3-4
- STEP3-建具を選びよう… P5-6
- STEP4-美しく見せるための収納を考えよう… P7
- STEP5-天井・壁材を選びよう… P8



今人気

8つの定番&トレンドスタイル

French shabby

フレンチ・シャビー

シャビー・シックともいわれ、使い込まれたような味がある素材や明るい色のインテリアが特長の大人かわいいスタイル。



白を基調とした木の質感がお気に入りの雑貨を引き立たせる明るい空間。

ノダ ピノイエ

Industrial

インダストリアル

ヴィンテージ感に溢れたハードで男性的なスタイル。アイアンや古木などクラフト感のある素材が似合います。



マットな質感の黒やブラウンカラーでまとめて個性的に仕上げます。

永大産業 スキスム

Casual

カジュアル

木目や白をベースとしたシンプルなインテリアに、デザイン家具やカラフルなアクセントでポップな雰囲気に。



白い空間にキレイなブルーのドアがアクセントになった爽やかなインテリア。

ウッドワン ピノアース

Natural

ナチュラル

温かみのある木目を活かし、色も白やベージュといったナチュラルカラー。グリーンも似合う心地よい空間。



無駄のないデザインをベースに素朴な木の味わいをプラス。

ノダ ピノイエ

Modern

モダン

シンプルながら高級感があり、洗練された都会的なスタイル。シンプルモダンや北欧モダンなどさまざま。



装飾を抑えたシンプルモダンな空間には、白・黒のコントラストがおすすめ。

永大産業 スキスム

Elegance

エレガンス

優雅さと上品さを兼ね備えたヨーロッパスタイルのインテリア。女性的でラグジュアリーな雰囲気が魅力。



折り上げ天井に豪華なシャンデリア、床には大理石調のフロアを敷き詰めた華やかな空間。

大建工業 ハビア

Classic

クラシック

伝統的なヨーロッパ様式を取り入れたアンティークな雰囲気で統一。ダークなトーンで重厚感を演出。



濃い色合いの床と框デザインの腰壁、ステンドガラスのドアで格調高いリビングに。

大建工業 ハビア

Japanese

和風

落ち着いた濃色か白木のような明るい木目と、直線的な和のディテールや素材を使い、和の美しさを表現。



和の伝統を現代的にアレンジし、落ち着いた雰囲気の中にも洗練さを感じるスタイル。

Panasonic ベリティス

Step 1

インテリアスタイルを決めよう

インテリアにはさまざまなスタイルがあり、それぞれに色や素材、空間のイメージがあります。まずは、好みのスタイルを見つけて、インテリアコーディネートベースにします。

